

FICHA TECNICA

ESPECTACULO "XOCOLAT"

ESPACIO ESCENICO

- Ancho mínimo 6 m. Optimo 8 m.
- Fondo mínimo 4 m. Optimo 6 m.
- Alto mínimo 2,6 m. Optimo 3,5 m.
- Suelo blanco (aportado por la compañía)

ILUMINACION (s/plano adjunto)

- Potencia del equipo: 20 Kw. (Mínimo) Optimo 40 Kw.
- Tipo de conexión: 220 v. ó 380 v. + toma de tierra.
- Nº de canales: Óptimo: 36 canales DMX. Mínimo 12 canales DMX.

SONIDO

- Potencia del equipo: 300 w. (mínimo) Optimo 1000 w.
- Aparato de reproducción: 1 Mac (lo lleva la compañía).

NECESIDADES DEL MONTAJE

- Descarga: Tiempo: 30 minutos aprox.
Necesidades: 2 personas.
- Montaje: Espacios con dotación: 4 horas.
Espacios sin dotación: 5 horas.
Necesidades: 1 electricista y 1 maquinista
- Duración del espectáculo: 45 minutos.
- Desmontaje: Tiempo: 1 hora.
Necesidades: 1 electricista
- Carga: Tiempo: 30 minutos aprox.
Necesidades: 2 personas.

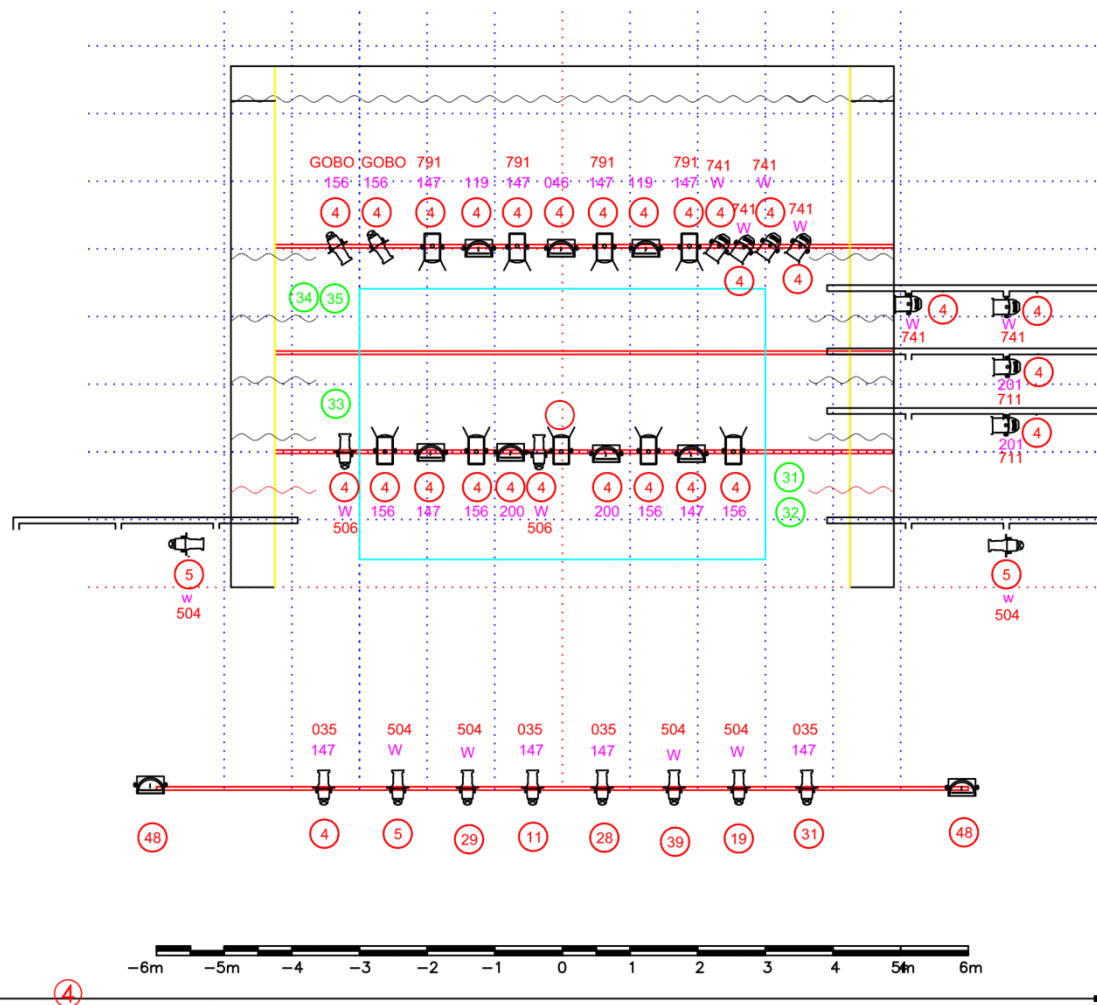
EVALUACIÓN DE RIESGOS

- Materiales de la escenografía: PVC, madera, metacrilato y aluminio.
- Estructura: formas redondeadas, fácil transporte y montaje, sin partes afiladas, puntiagudas o inflamables.

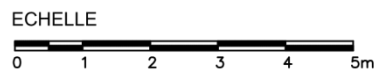
OTRAS NECESIDADES

- Oscuridad total y cámara negra.
- Camerinos: 2 con ducha.
- Aparcamiento para furgoneta.

- 31-VERDE PANTALLA 124
- 32-ROJO PANTALLA 106
- 33- BOMBILLA ROJA
- 34- METRACRILATO 147
- 35- METRACRILATO 147



Javi - Kandela Iluminación
 647 354 267
 kandelailluminacion@yahoo.es



XOCOLAT
 TEATRO PARAÍSO