

FICHA TECNICA

ESPECTACULO "UNIKO"

AFORO

- ★ Funciones para público familiar: ocupar solo el patio de butacas y preferente.
- ★ Funciones escolares: 300 espectadores.

ESPACIO ESCENICO

- ★ Tipo de espacio escénico: A la italiana.
- ★ Dimensiones mínimas del espacio escénico: Ancho 8m. Fondo 6m. Alto 4m

ILUMINACION s/plano

- ★ Potencia del equipo: mínimo 30 Kw.
- ★ Tipo de conexión: 220 v. ó 380 v. + toma de tierra.

SONIDO

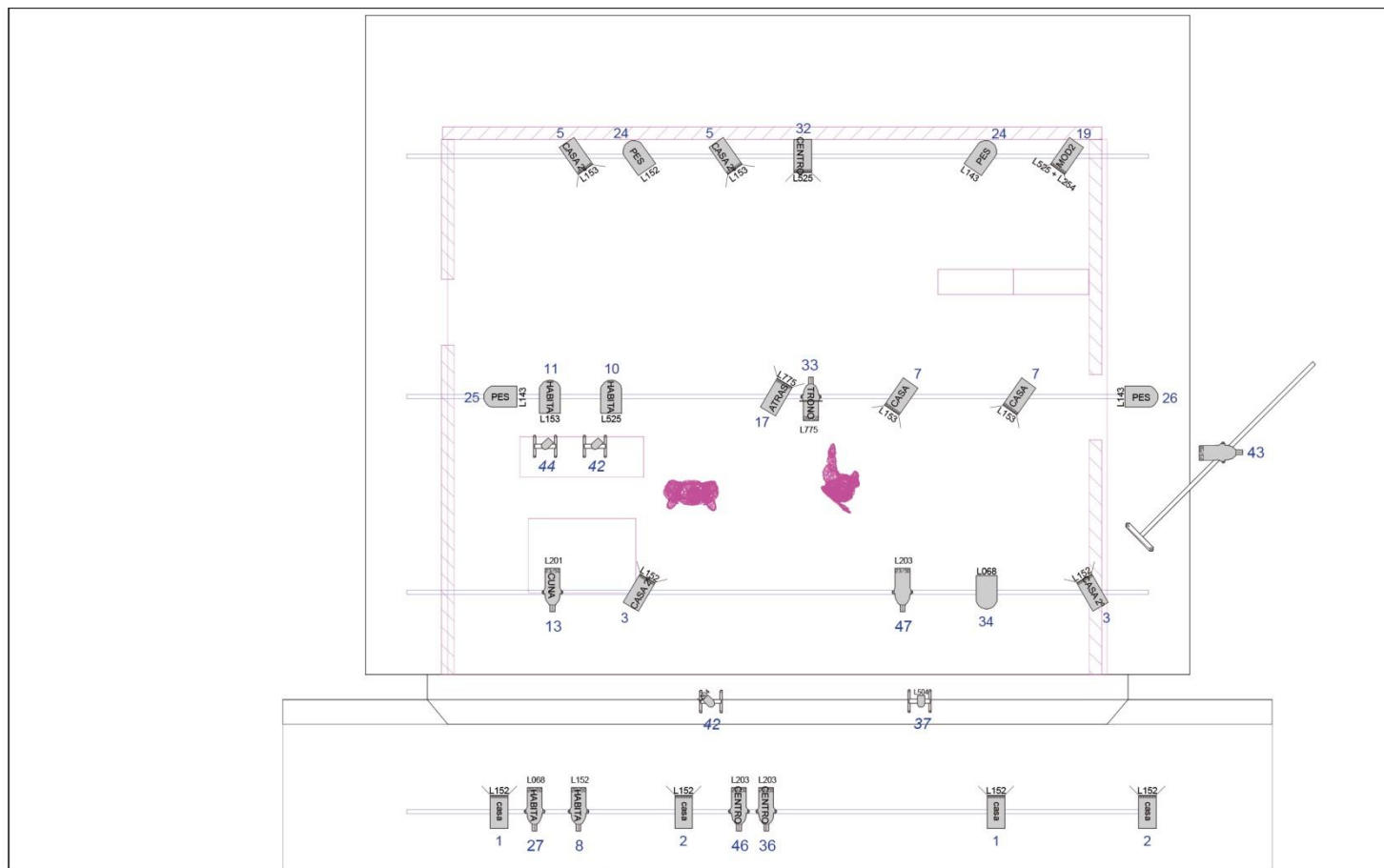
- ★ Potencia del equipo: mínimo 400 w.
- ★ P.A. + monitores.
- ★ Mesa de sonido mínimo 6 canales
- ★ Aparato de reproducción: 1 Compact Disc.

NECESIDADES DEL MONTAJE

- ★ Descarga: Tiempo:.....45 minutos aprox.
Necesidades:.....2 personas.
- ★ Montaje: Espacios con dotación: ..5:00 horas.
Necesidades:.....2 electricista y 1 tramoyista.
- ★ Duración del espectáculo: 67 minutos.
- ★ Desmontaje: Tiempo:..... 1 hora.
Necesidades:..... 1 electricista y 1 tramoyista.
- ★ Carga: Tiempo 1 hora aprox.
Necesidades2 personas.

OTRAS NECESIDADES

- ★ Cámara negra.
- ★ Camerinos: 3 con ducha.
- ★ Parking para furgoneta.



Uniko

Lighting Design:	David Alcorta
Director:	Iñaki Rikarte
Fin Diseño	17/1/20
Printed:	Feb/01/20
Compañía	Teatro Paraiso

Contacto técnico: Kandela Iluminación
 Asier Calahorro: 667 868 578
 Javi Garcia: 647354267

leyenda

Symbol	Name	Count
	Strand Lighting SL 23/50	7
	Strand Lighting Cantata PC; 185mm Barndoor [1]	13
	1000 Watt Moleparcan	7
	PAR 16	4
	Strand Lighting SL 23/50; B Size Gobo Holder [1]	1