

FICHA TÉCNICA

ESPECTÁCULO "VENTANAS"

ESPACIO ESCÉNICO

- Ancho mínimo 6 m. Óptimo 8 m.
- Fondo mínimo 4,5 m. Óptimo 6 m.
- Alto mínimo 2,5 m. Óptimo 3 m.
- Suelo blanco (aportado por la compañía)
- Cámara negra formada con aforo a la italiana con al menos 4 patas y 2 bambalinas

ILUMINACIÓN (s/plano adjunto)

- Potencia del equipo: 27 Kw. (Mínimo) Óptimo 40 Kw.
- Tipo de conexión: 220 v. ó 380 v. + toma de tierra.
- Nº de canales: Óptimo: 36 canales DMX. Mínimo 12 canales DMX.
- Estructuras: 2 varas de luz en escenario + frontal y 2 estructuras de calles.
- Relación óptima de aparatos necesarios: 16 recortes y 8 PAR (cp62) o PCs 1Kw.

SONIDO

- Potencia del equipo: 600 w. (mínimo) Óptimo 1000 w.
- PA: Sistema estéreo de audio completo con potencia adaptada a las dimensiones de la sala y el aforo de la misma.
- Monitores: 2 monitores de escucha en escenario.
- Aparato de reproducción: 1 MacBook Pro (aportado por la compañía).

NECESIDADES DEL MONTAJE

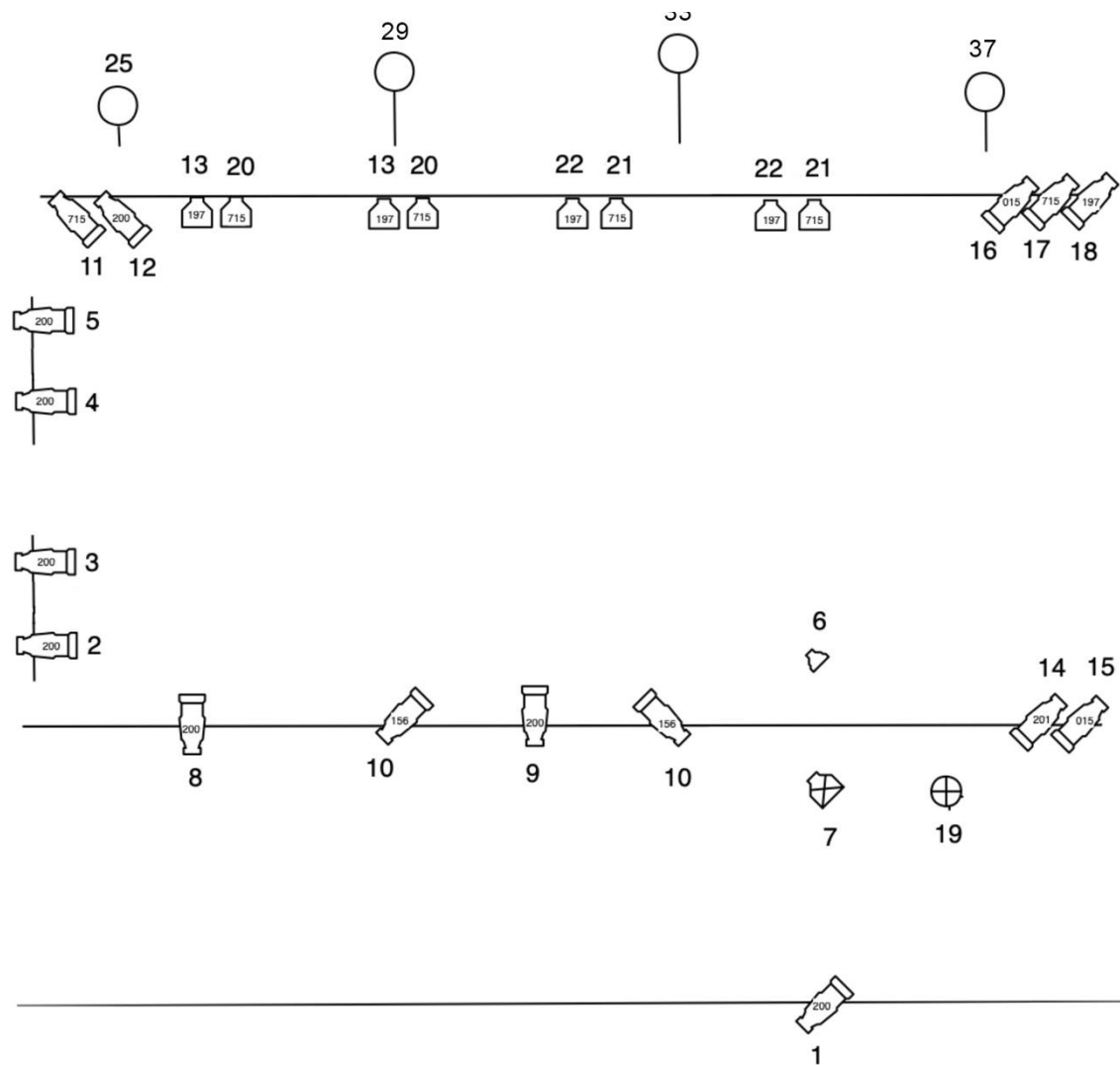
- Descarga: Tiempo: 30 minutos aprox.
Necesidades: 2 personas.
- Montaje: Espacios con dotación: 4 horas.
Espacios sin dotación: 5 horas.
Necesidades: 1 electricista y 1 maquinista
- Duración del espectáculo: 40 minutos.
- Desmontaje: Tiempo: 1 hora.
Necesidades: 1 electricista
- Carga: Tiempo: 30 minutos aprox.
Necesidades: 2 personas.

EVALUACIÓN DE RIESGOS

- Materiales de la escenografía: PVC, madera y metacrilato.
- Estructura: formas redondeadas, fácil transporte y montaje, sin partes afiladas, puntiagudas o inflamables.







OTRAS NECESIDADES

- Oscuridad total y cámara negra.
- Camerinos: 2 con ducha.
- Aparcamiento para furgoneta



VENTANAS - TEATRO PARAÍSO

Diseño Jesús Nieto

-  RECORTE
-  PC-PAR O FRESNEL
-  YANIRO (lo aporta la compañía)
-  TOMASITO (lo aporta la compañía)
-  FLEXO (lo aporta la compañía)
-  APOYO LUZ PEZ (lo aporta la compañía)

KANDELA ILUMINACIÓN

JAVI - 647 354 267

ASIER - 667 868 578

MERY - 609 518 310